

MEVCUT DURUM

Izmir kıyı şeridinde 6 katlı apartmanlar bulunmakta ve art alanla ilişkiyi kesmektedir. Çalışılan arazi susuzdede ile kıyı arasındaki ilişkinin kopuk olduğu bir alandır.



KÜLTÜR PARKTAN SONRA KENT İÇİN ÖNEMLİ BİR ODAK YEŞİL

KOTLARLA YATAY VE DÜŞEY YEŞİL BAĞLANTISI

AKTİF BÖLGELER ARASI ANCAK GÜVENLİK SORUNU

PROGRAM



KÜTLE OLUŞUMU

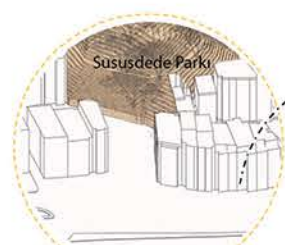


Şehirözenli kolektif bir tiyatrodur. Susuzdede bir gösteri mekanı olan körfezin "ÇUKURUNA" TRANSFERİSİDİR.



Yıkım: 24 m h konut

Konu gereği belli yıkımlar önermemiz gerekmektedir. Yıkılacak yapılar arasında kamusal geçiş olmayan yüksek yapıli apartmanlardır. Bu yapılar bulunduğu bölge susuzdedenin girişine referans veren bölge olup geçilememektedir.



Bitişik nizam

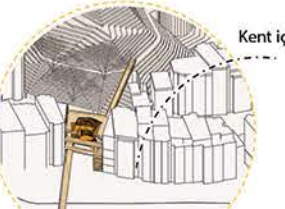
Art Alana Sızamayış



Rota önerisi

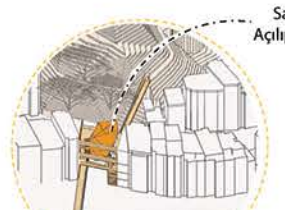
Röper Olarak Susuzdedeyi kullanma

Kıyı Susuzdede yaya erişim bağlantısı



Kent için Kentlinin fikri katılımı

Kentsel Odak: Kent Kenseyi



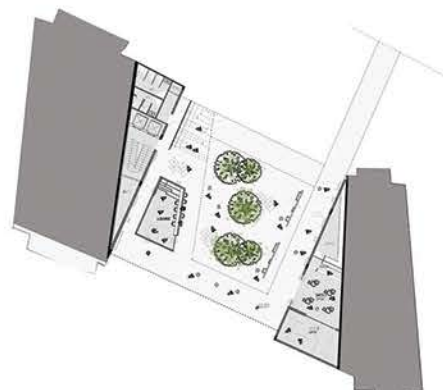
Sarma İzletme Açılıp/Kapanabilme

Sembolik bir şeffaflık Görünür Kılma

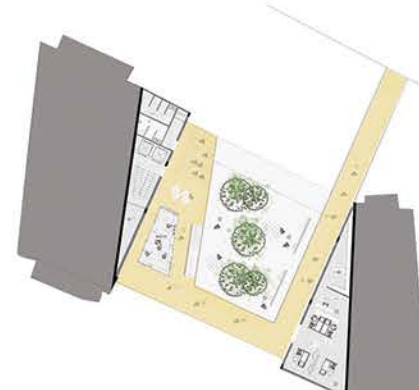
Amorfluk ile Susuzdedeye referans verme



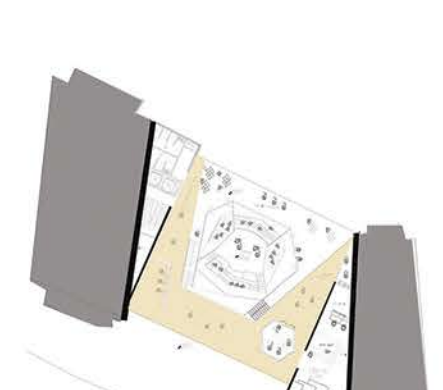
VAZİYET PLANI



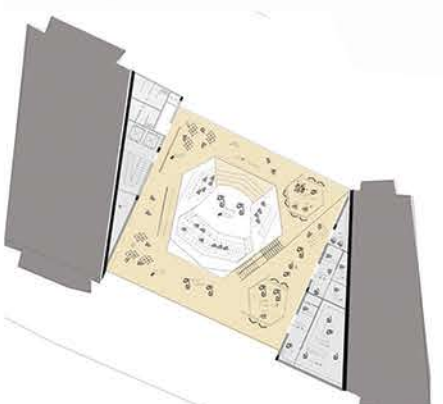
+0.00 M KOTU PLANI



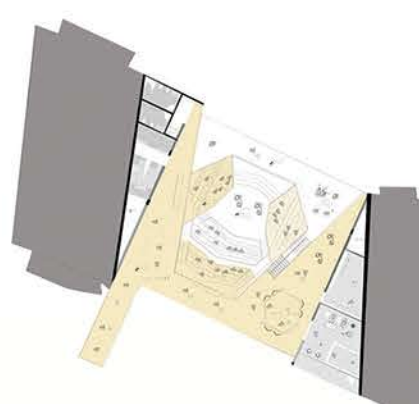
+4.00 M KOTU PLANI



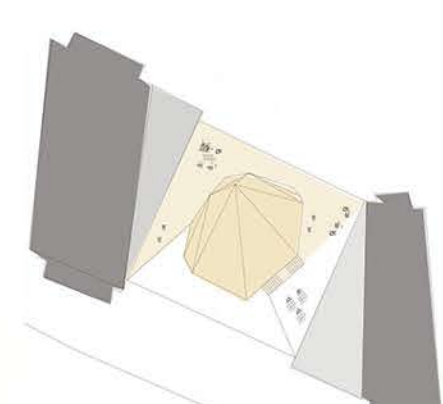
+8.00 M KOTU PLANI



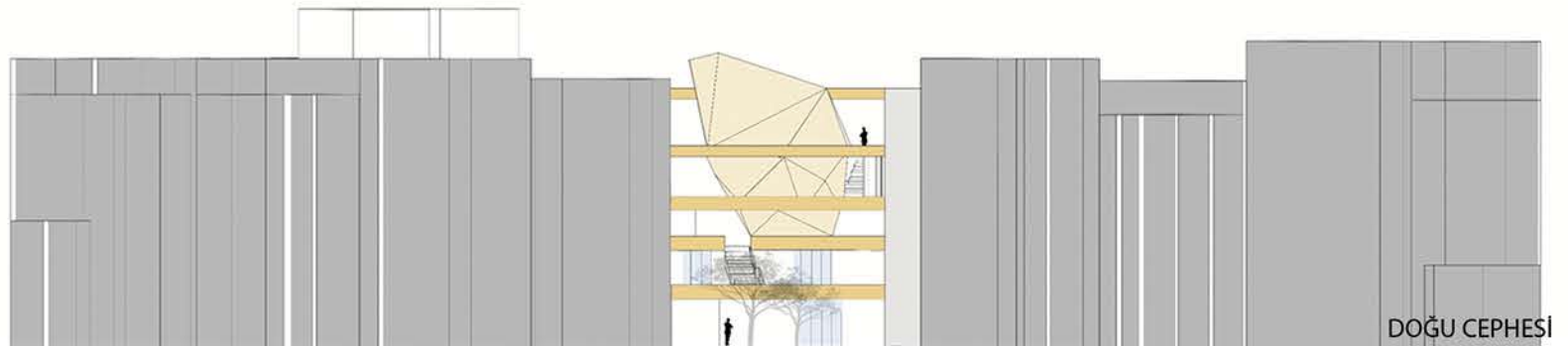
+12.00 M KOTU PLANI



+16.00 KOTU PLANI

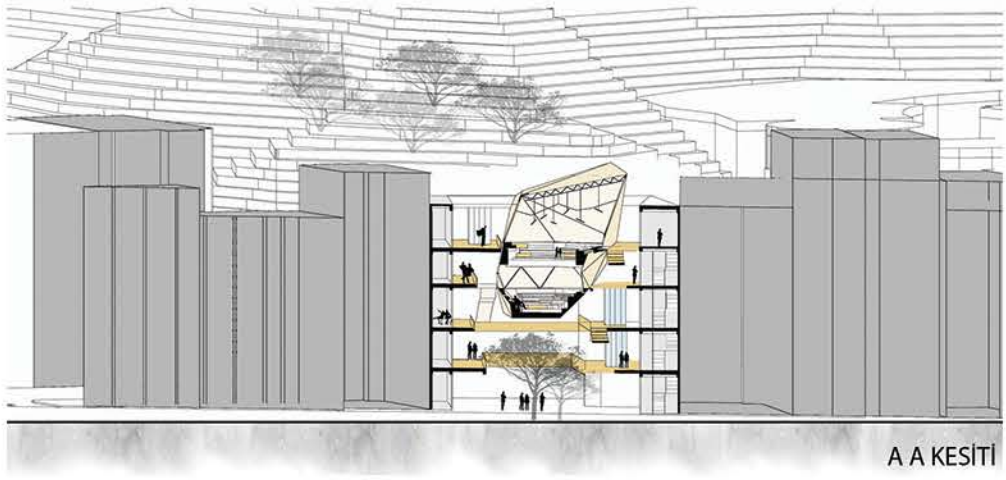


+20.00 KOTU PLANI



DOĞU CEPHESİ

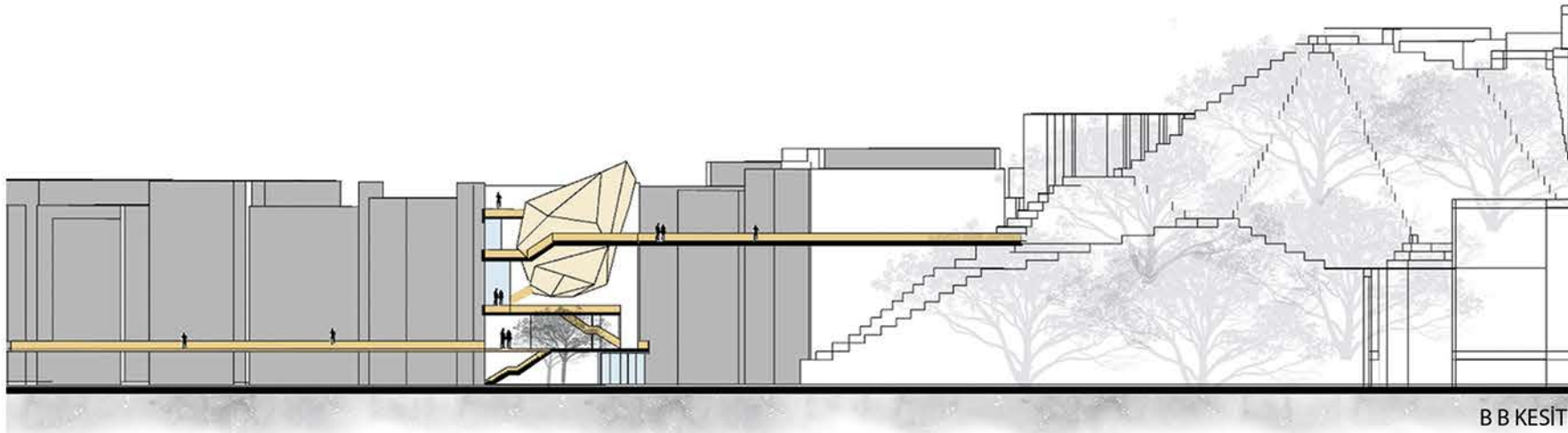
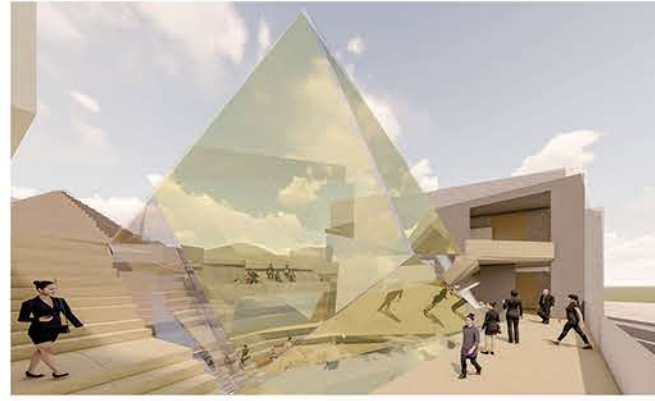




A A KESİTİ



BATI CEPHESİ



B B KESİTİ



KONSEY İÇ MEKAN



C C KESİTİ

KATILIMCILIK?



SİRKÜLASYON OLARAK KATILIMCILIK



AMFİ YOLUYLA KATILIMCILIK



ÜST KOTTAN BİR BAKIŞLA KATILIMCILIK



FİKİR ŞEFFAFLIĞININ FİZİKSEL ŞEFFAFLIĞA ETKİSİYLE KATILIMCILIK



KONSEY İÇ/DIŞ MEKAN

