

Giriş

Bu proje, klasik masif gökdelen çekirdeğini dağıtıp, iyi bir çevre elemanlarına dönüştürüyor. Temel gökdelen çekirdek elemanlarını (strüktür, asansörler, merdivenler, mekanik sistemler gibi) dışa doğru yerinden düzenleyerek, gökdelen cephesini normalde büyük çoğunlukla gizlenen bu çekirdek elemanlarıyla yerinden tanımlıyor, sokak seviyesinden ve aynı zamanda şehir silüetine farklı bir görünüm kazandırmayı hedefliyor. Tasarımın bir diğer amacı ise gökdelenlerin herkes tarafından görülür, enternasyonalist, yaygın ve bir nesne gibi olduğu algısını kırıp yerine dinamik, ayrı gibi görünür ama bir o kadar da bütün bu külemlerden oluşan bu gökdelenin, Hong Kong gibi devamlı büyüyen bir şehir için model olarak, yeni ve karakterli bir kentsel form oluşturmak. Aynı zamanda sağlanan çekirdek gelişimi, kolay rüzgar erişimini sağlar. Farklı ofis tiplerini minimum 5 katlı bloklar halinde 45 derece açılı tek bir nokta etrafında dönerek şehir görüş açısını zenginleştirir. Bu blokların tasarım ilkesi insan omurgasına zekasını kayırpıp bu gökdelene uygulayarak, tüm etrafında dönen bir Hong Kong'u temsil eden bir eylemli omurgasına dönüştürüp gökdeleni dinamik bir şekilde bir arada tutar.

Konsept Diagramı



TASARIM AŞAMALARI



ÇİRİŞ KATI PLANI

STRÜKTÜREL DİAGRAM

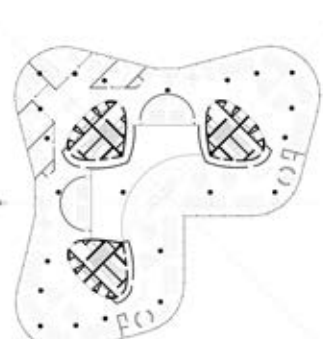
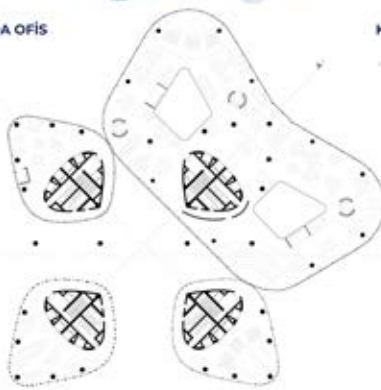
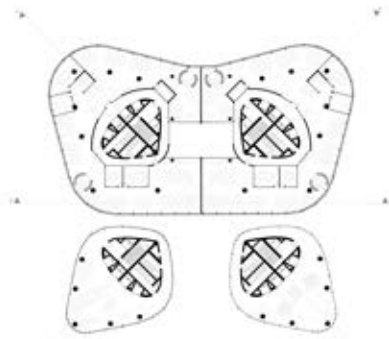
ÇEVRE İLE İLİŞKİ DİAGRAMI

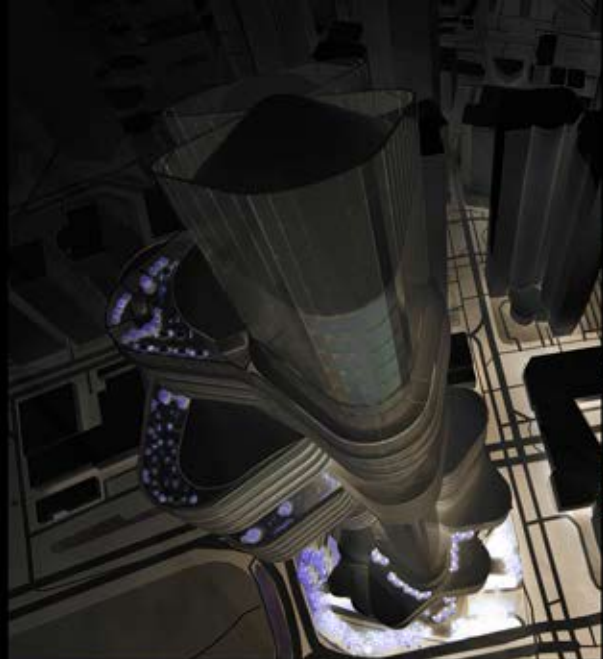


MİKRO OFİS PLANI

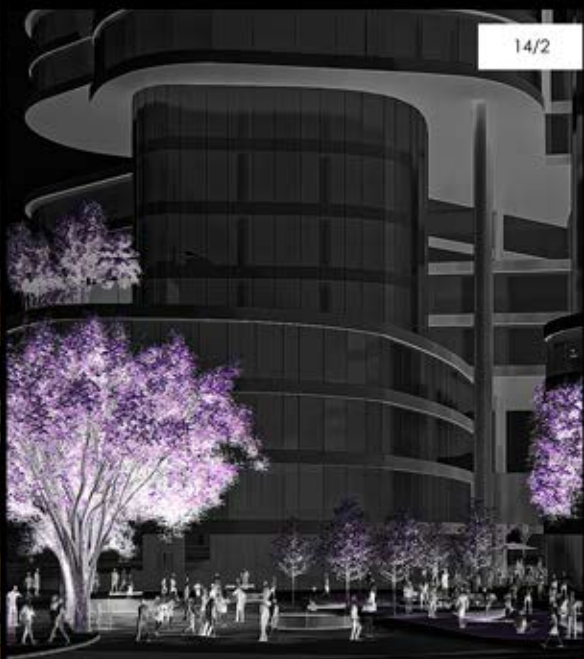
BİR-ARADA OFİS

KOOPERATİF OFİS PLANI





OMURGA DIAGRAMI



KESİTLER

