

ÇANAKKALE SANAT KOMPLEKSİ- "BİR KENTSEL SANAT AĞI ÖNERİSİ"

Çanakkale Sanat Kompleksi kente düzenlenen festival ve bienal etkinliklerine hazırlanacak ve Uluslararası Çanakkale Bienali kapsamında sanatçıların ürettikleri eserlerin sergilenmesinde de görev alacak bir mekanlar ağı sunmayı amaçlar. Sanatçıların eğitim mekanlarıyla aynı zamanda farklı yeteneklerin göçümler, geçişler ve sanatçıların arasında paylaşımlarını alışveriş, konser ve sergiler yoluyla gerçekleştirilmesini teşvik eder. Bu sanat kompleksinin, görsel sanat alanı Sançayın kuzey yakasında tarihi bir palatolu deposunu kullanan ve Çanakkale Bienali'nin düzenlenmesine öncülük eden Mahal Sanat kuruluyla işbirliğinde çalışması önerilmektedir.

Festival ve bienal etkinliklerinin kent içinde farklı noktalarda gerçekleştirildiği yapılan araştırmalarda öğrenildiği üzere bu durumun hem kenti hem de ziyaretçiler için farklı kent perspektiflerini oluşturma fırsatı oluşturma olumu olmaktadır. Bu yüzden kenti öncedeki tasarım stratejisi bu etkinlik mekanları arasında mevcut sanat ağına doğrudan ve Sançayın güney yakasına doğru genişletmektir. Yapı alanında kimi zaman çeperde konumlanan bina kütlelerinin ortasında kimi zaman da bina aralarında bulunan boş alanların açık alan aktivite alanları olarak değerlendirilmesi ve mevcut durumda pazar alanına kadar tamamen açık alan olarak kullanılması Sançayın kuzey kıyı bandının da bu aktivitelere ev sahipliği yapmasını öneriler bir kentsel sanat ağı oluşturulmaya yönelik olarak gelmiştir. Çanakkale Sanat Kompleksi de bu önerilerle sanat ağına bakılan ilk adım gibi son olarak bahçesiz ve Mahal Sanat kuruluyla da işbirliği halinde olacak bir alanda konumlanıp ve sadece kentsel platform önerisiyle Sançayın iki yakasındaki sanat etkinlik alanlarını birbirine bağlar.



ULUSLARARASI ÇANAKKALE BİENALİ (Eylül/Ekim)

Fevziye mahallesi içindeki terk edilmiş yapılarında enstalasyonlar
Eski Emekli Kütüphanesi'nde video performansı
Mahal Sanat' ta resim sergisi ve söyleşiler
Stüdyo Mavi'nin'de fotoğraf sergisi

ULUSLARARASI TRUVA FİESTİVALI (9-13 Ağustos)

Özgür Parkında söyleşiler ve konserler
Cimenlik Kalesi'nde konserler ve dans gösterileri
Korfman Kütüphanesi'nde resim sergisi
Kent Anjisi ve Müzesi'nde seramik sergisi

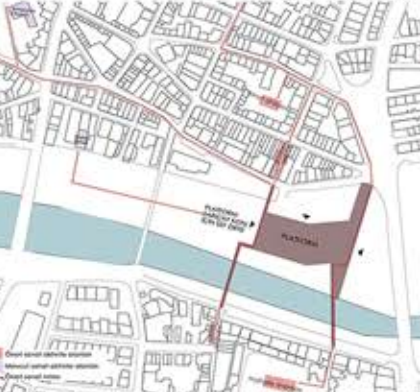
ULUSLARARASI TRUVA ATI KİSİFİLM FİESTİVALI (3-5 Ekim)

İce Akyan Ev Yalınhan ve Pan Görsel KÜTÜP Hane'inde film gösterimleri
Şehir merkezi dışında kalan Truva KÜTÜP Merkezi'nde ödül töreni ve film gösterimi

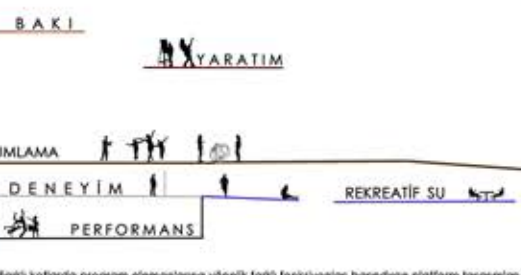
KENT İÇİNDE SAPTANAN ALANLAR İÇİN ÖNERİ AKTİVİTELER

Mahallelerde yetenek paylaşımı teşvik eden atölyeler (örnek: gönüllü ve yetenekli bir mahalle sakininin önderliğinde bir resim atölyesi)
Enstalasyon geçitleri
Mahalle açık hava sineması
Sançay kenarında heykel ve enstalasyon bahçesi

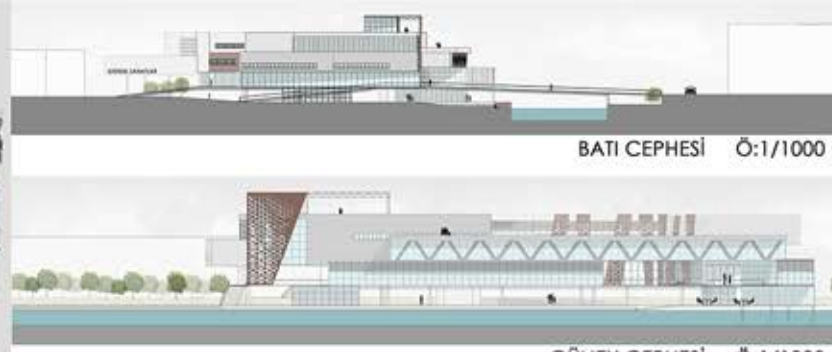
ŞEHİR MERKEZİNDE FESTİVAL, BİENAL VE ÖNERİ AKTİVİTE ALANLARI

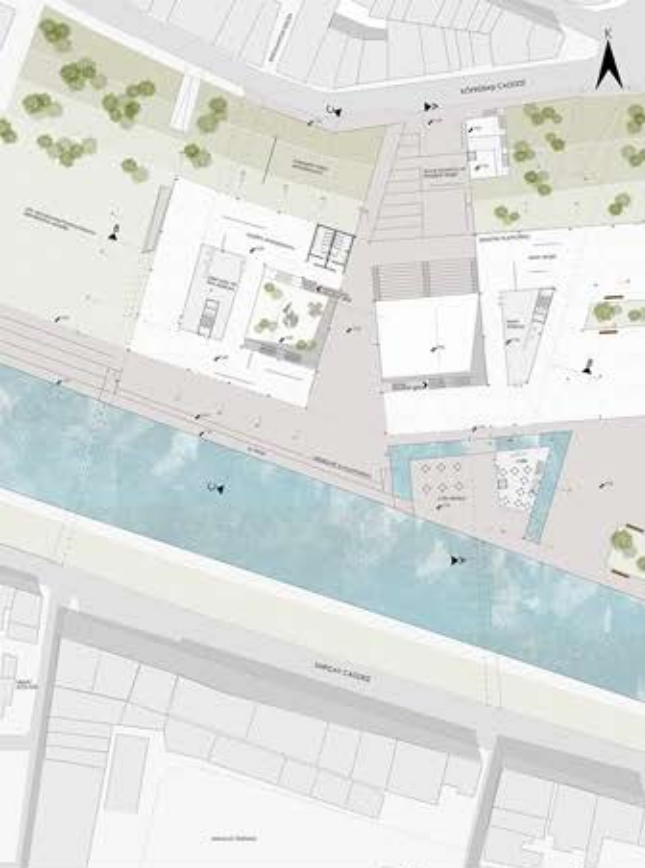


Sançay'ın iki yakasındaki sanat mekanlarını bağlayan platform, bienale de hazırlanacak geçici sergi alanının üstünde barındırarak **GÖZLEM VE YORUMLAMA PLATFORMU** adını alır. Bu platformun üst kottan itibaren üretim odaklı program elemanları yer alan alt kottan itibaren ya da hazırlanan eserlerin sergilenmesine yönelik fonksiyonlar konumlanır. Geçici sergilerde eserlerin gösterilmesinin ardından yorumlama aşaması başlar ve **YARATIM PLATFORMU**nda tüm katılımcılar varolan eserlere farklı fikirlerle yorumlardan yola çıkarak kendi eserlerini üretirler. En alt kotta yer alan **BAKİ PLATFORMU** hem Sançay'a hem de zemin kotta yer alan kurtuluş sergi alanına manzara sunar.



Farklı kottarda program elemanlarına yönelik farklı fonksiyonlar barındıran platform tasarımı





ZEMİN KAT PLANI Ö:1/800



1. KAT PLANI Ö:1/1000



BODRUM KAT PLANI Ö:1/1000



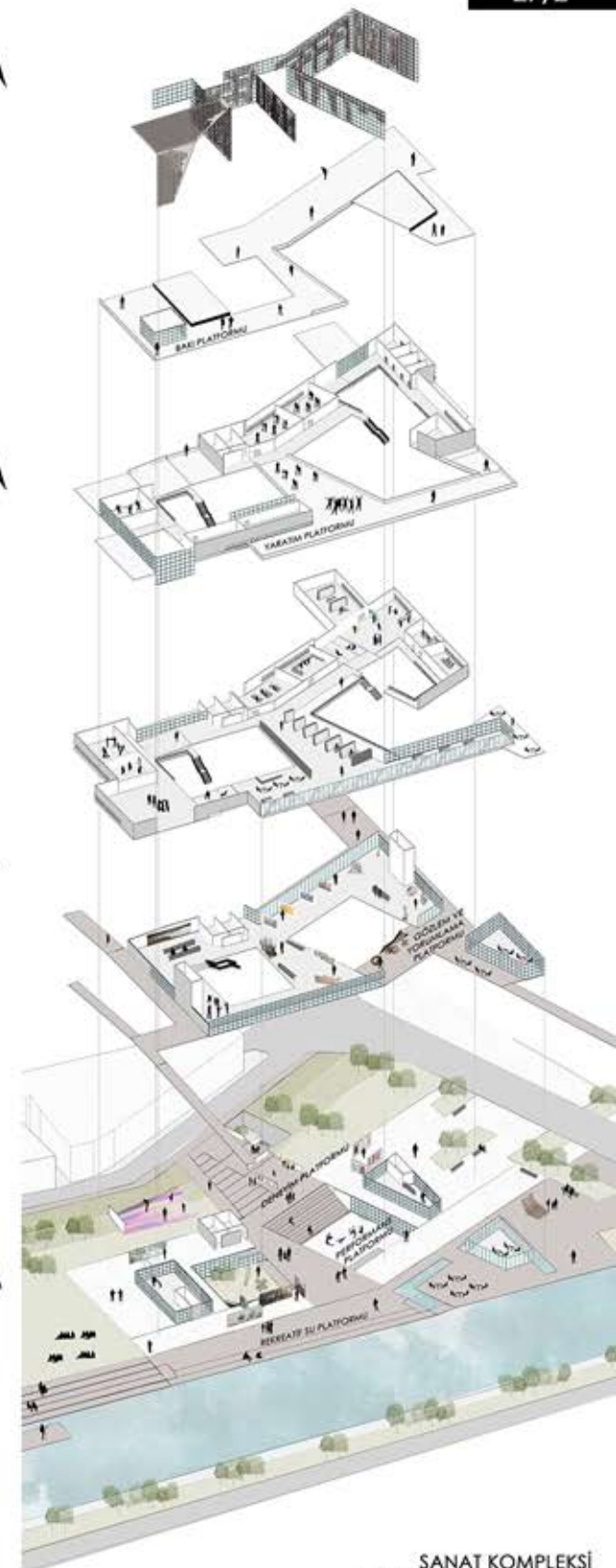
2. KAT PLANI Ö:1/1000



3. KAT PLANI Ö:1/1000



4. KAT PLANI Ö:1/1000

SANAT KOMPLEKSİ
PATLAMIS AKSONOMETRİ

AA KESİTİ Ö:1/300



BB KESİTİ Ö:1/300

