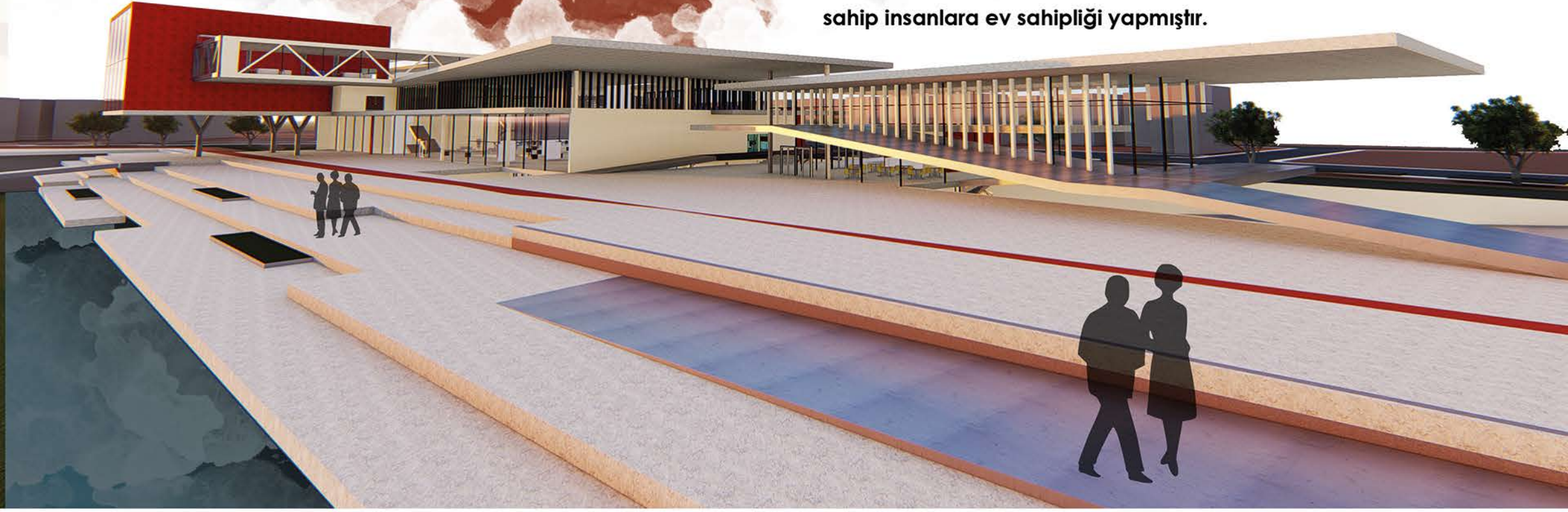


ZİYARET ET !

ÇANAKKALE, tarihinde çok önemli bir savaşı barındıran bir şehirdir.

Bunun yanı sıra, zamanla birçok kültürel hatıra ve farklı kültürlere sahip insanlara ev sahipliği yapmıştır.



SARIÇAY, tüm bu hatıralara tanık olan ve Çanakkale için önemi olan bir çaydır.

Çay, şehri bir bakıma ikiye böler ve şehrin bazı bölgelerinde insan yoğunluğu farklılıklarının oluşumuna sebep olur. Çanakkale'de ilk yerleşimin çayın kuzey tarafında olmasından dolayı neredeyse tüm kültürel anı ve izler orada bulunmaktadır.

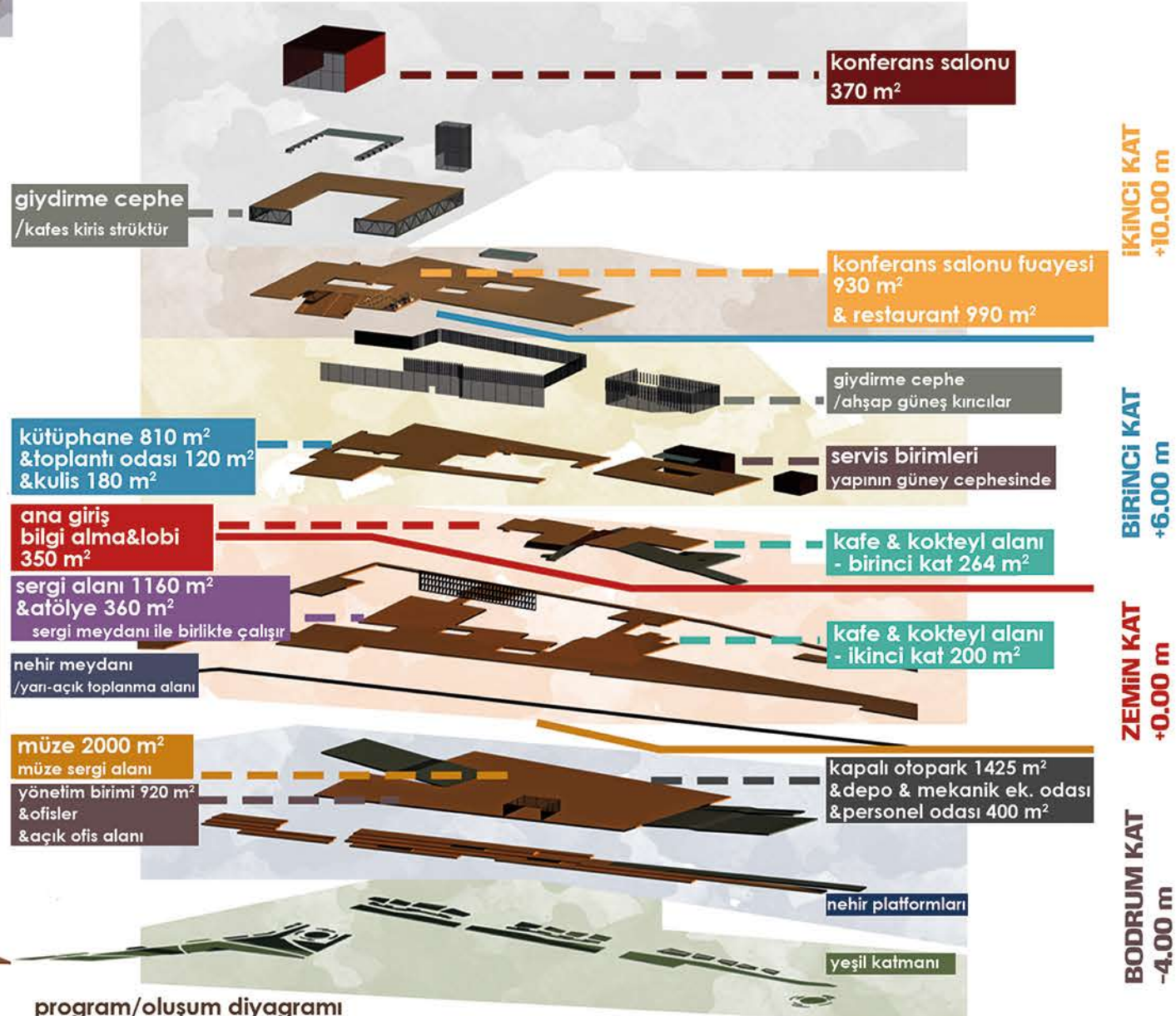
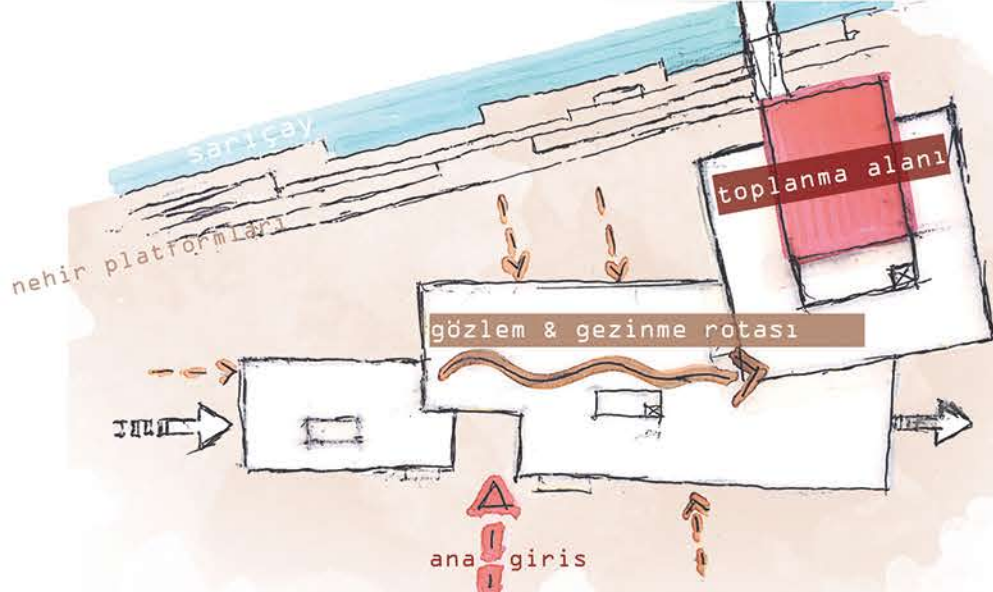
Zamanla, şehir merkezi çayın kuzeyinde oluşmuş ve insan yoğunluğu, müze ve kültürel yapı yoğunluğu şehrin kuzeyinde toplanmıştır. Çayın güney tarafında ise çoğunlukla konut yapıları yer alır. Buna bağlı olarak, şehrin güney kısmı ve çayın etrafı oldukça pasif bir kullanıma sahiptir. Projenin oluşumu, temelinde bu tespitlerle sağlanmıştır.

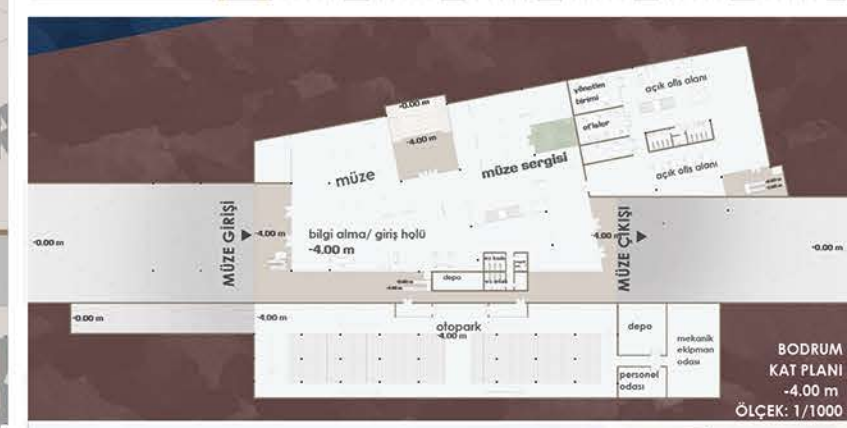
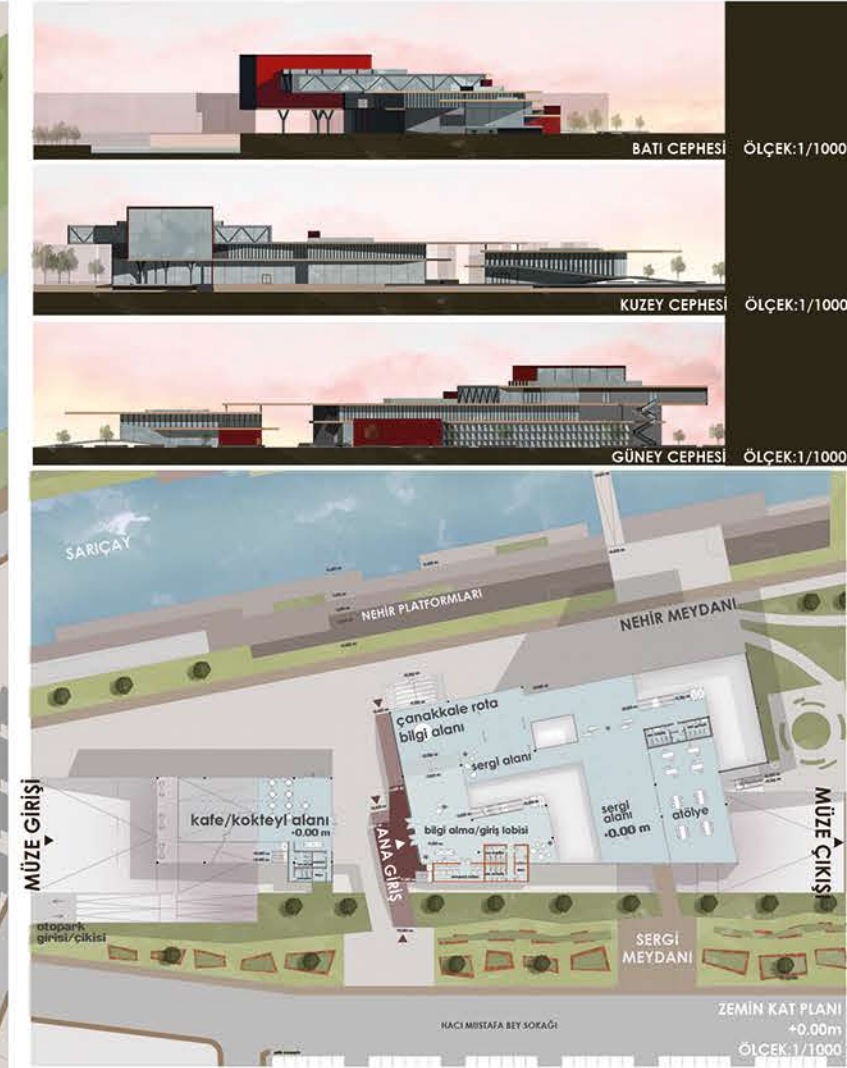
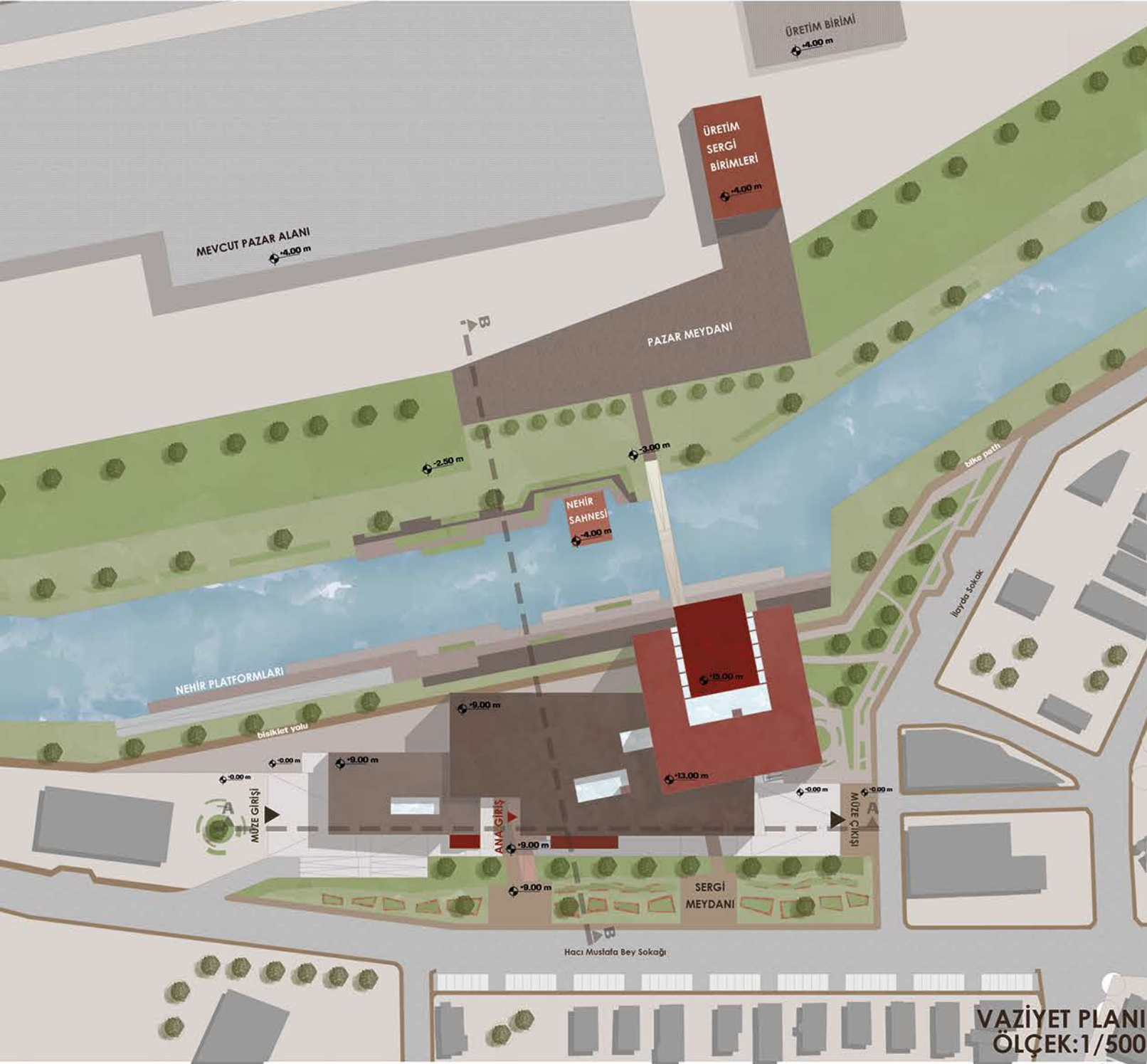
Amaç, Sarıçay'ın güneyinde kalan bölgeyi ve çayı aktif olarak kullanılan bir alan haline getirmektir. Yani insanları karşı'ya geçirmektir.

Bir ziyaretçi merkezi hem Sarıçay'ı canlandırabilir, hem de Çanakkale'ye gelen ve orada yaşayan insanlar için kültürel anlamda verimli bir mekan oluşturabilir mi ?

İşlevsel olarak iki kütle halinde oluşan yapı, gezinme ve toplanma hallerini içinde toplamıştır. Nehirle iletişim kurduran nehir platformları aynı zamanda nehir sahnesini ve tiyatrosunu besler. Toplanma kütlelerinin altındaki nehir meydanı ise insanlar için bir buluşma noktasıdır. Yapıya ana girişten giren insanlar bir gezinme hali içerisinde sergi alanını gezer ve toplanma alanına ulaşırlar.

Bu kütleler fonksiyonel ve işlevsel olarak iç içe çalışır.





Yapı, çayın iki kıyısıyla ilişki kurmak üzere nehir platformlarıyla şekillenmiştir. Bu ilişki mevcut pazar yerinin bir kısmını koruyarak, bir kısmını ise üretim birimleri haline getirerek desteklenmiştir. Köprü, bu sayede iki kıyıyla da iletişime açık bir mekan haline dönüşmüştür. Köprüde yürüyen herhangi bir insan, nehir tiyatrosundaki sahne etkinliklerini izleyebilir. Köprüden karşıya geçtiğinde ise kendini nehir meydanında bulacaktır. Bodrum katında bulunan, batı ve güney cephelerinden giriş ve çıkışı bulunan müzeye ayrıca kuzey cephesinden de geçiş mümkündür.

